

Surface parcelle : 266 m<sup>2</sup>

Emprise sol max = 80 m<sup>2</sup>  
Emprise sol = 80 m<sup>2</sup>

SCB MAX = 176 m<sup>2</sup>  
RDC: 6.55 m<sup>2</sup>  
RDJ: 80 m<sup>2</sup>  
Retrait: 60,24 m<sup>2</sup>  
SCB = 146.79 m<sup>2</sup>

Surface scellement MAX = 133 m<sup>2</sup>  
Surface scellement = 132,78 m<sup>2</sup>


Ind.	Date:	Modifications:	Dess.	Phase

**Bureau d'Architecture Paul GZELLA sarl**

51, Route d'Arion  
L - 8009 Strassen  
TEL: 263 00 162  
FAX:    
E-MAIL: helko@gzella-architects.lu



**Maitre de l'ouvrage:**  
 **Stugalux INVEST**  
96, Rue du Kiem  
L - 8030 Strassen

Date: 13.04.2022  
Dessiné: DB GG  
Echelle: A3:1/200 A1:1/100

Projet:  
**Lotissement Walzeberg GROSBOUS**  
Maison Unifamiliale  
LOT 12

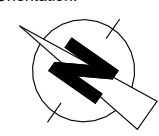
Propriétaire:    
Architecte:  

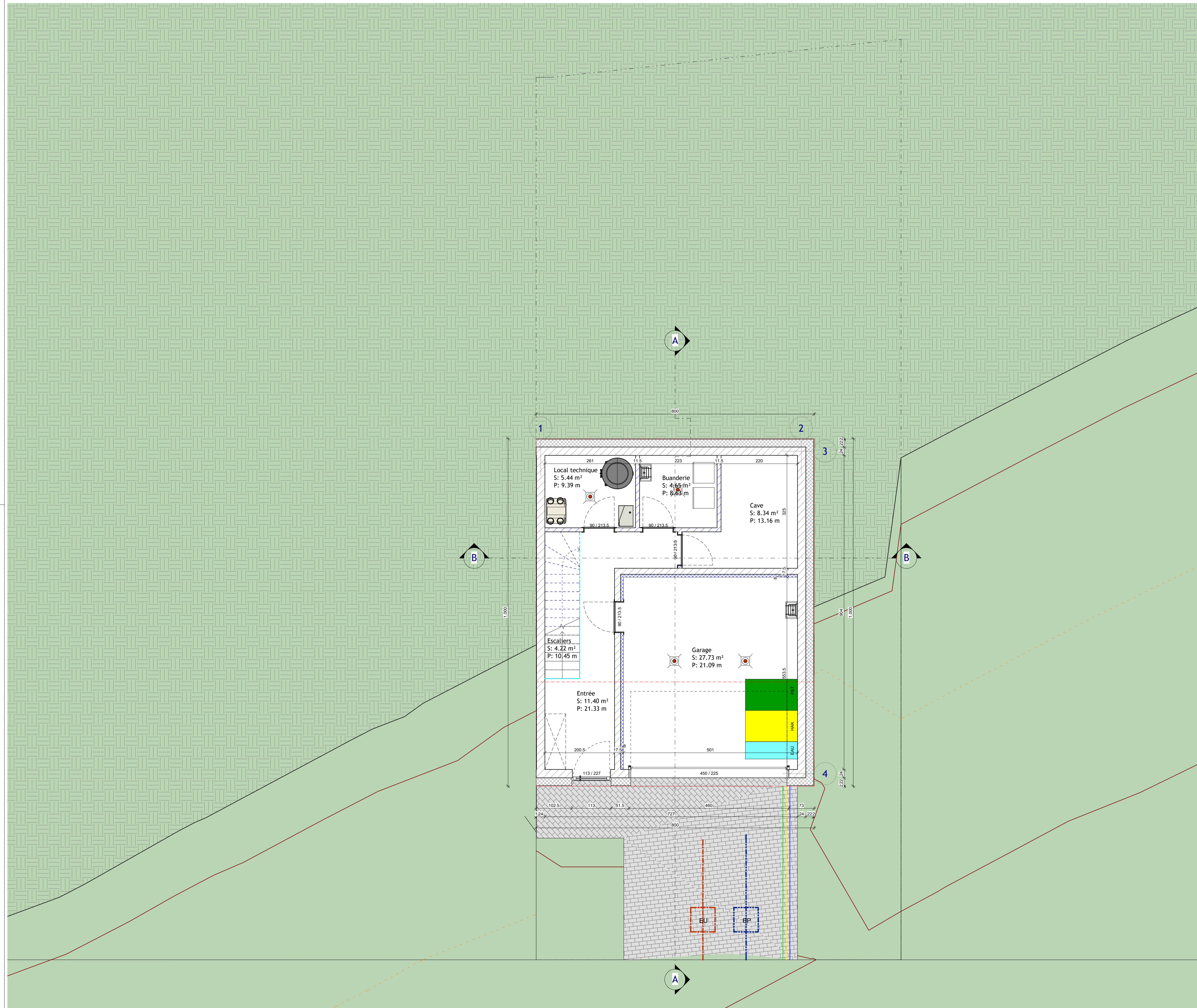
Chantier N°: 114959 .2      AP001

Implantation      Feuille: 000

CHACUNE REVISION ANNALE ET REMPLACE LES PLANS PRECEDENTS  
Ce plan ne peut être révisé à quel titre sans l'autorisation de l'auteur.  
Ce plan ne peut être révisé, même partiellement sous toute forme que ce soit (photocopie, décalque ou tout autre procédé) sans l'autorisation écrite de l'auteur.

TOUTES LES COTES SONT A CONTROLER PAR L'ENTREPRISE. TOUTE DIFFERENCE EST A SIGNALER SANS DELAI A L'ARCHITECTE.  
POUR LES OUVRAGES STATIQUES, CONSULTEZ LES PLANS D'INGENIEURS

Orientation: 




Ind.	Date:	Modifications:	Dess.	Phase

**Bureau d'Architecture Paul GZELLA sarl**

51, Route d'Arion  
L - 8009 Strassen

TEL: 263 00 162  
FAX:    
E-MAIL: helko@gzella-architects.lu



**Maitre de l'ouvrage:**

 **STUGALUX INVEST**  
96, Rue du Kiem  
L - 8030 Strassen

Date: 13.04.2022

Dessiné:  DB GG

Echelle: A3:1/100 A1:1/50

Projet:

**Lotissement Walzeberg  
GROSBOUS  
Maison Unifamiliale  
LOT 12**

Propriétaire:  

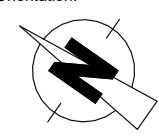
Architecte:  

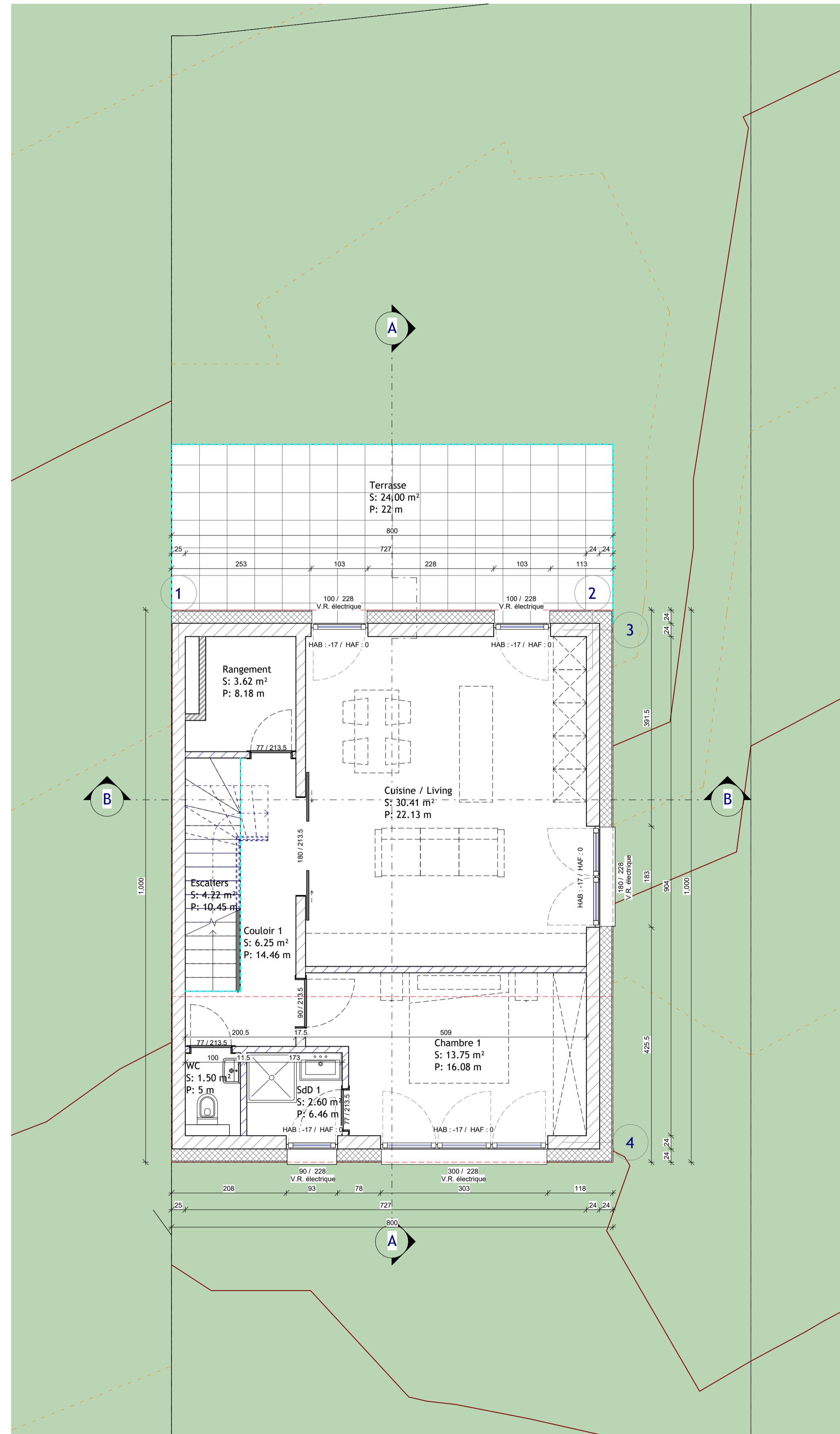
Chantier N°: 114959 .2 **AP001**

Rez-de-chaussée **Feuille:** 100

CHACUNE REVISION ANNULE ET REMPLACE LES PLANS PRECEDENTS  
Ce plan ne peut être révisé à son tour sans l'autorisation de l'auteur  
Ce plan ne peut être révisé, même partiellement, sous toute forme que ce soit (photocopie, décalque, ou tout autre procédé) sans l'autorisation écrite de l'auteur

TOUTES LES COTES SONT A CONTROLER PAR L'ENTREPRISE. TOUTE DIFFERENCE EST A SIGNALER SANS DELAI A L'ARCHITECTE.  
POUR LES DIMENSIONS STATIQUES, CONSULTEZ LES PLANS D'INGENIEURS

Orientation: 



Rez de chaussée


Ind.	Date:	Modifications:	Dess.	Phase
------	-------	----------------	-------	-------

**Bureau d'Architecture Paul GZELLA sarl**

51, Route d'Arion  
L - 8009 Strassen

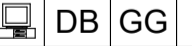
TEL: 263 00 162  
FAX:  
E-MAIL: helko@gzella-architects.lu



**Maitre de l'ouvrage:**

 **STUGALUX INVEST**  
96, Rue du Kiem  
L - 8030 Strassen

Date: 13.04.2022

Dessiné:  DB GG

Echelle: A3:1/100 A1:1/50

Projet:

**Lotissement Walzeberg  
GROBBOUS  
Maison Unifamiliale  
LOT 12**

Propriétaire:

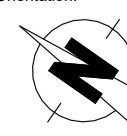
Architecte:

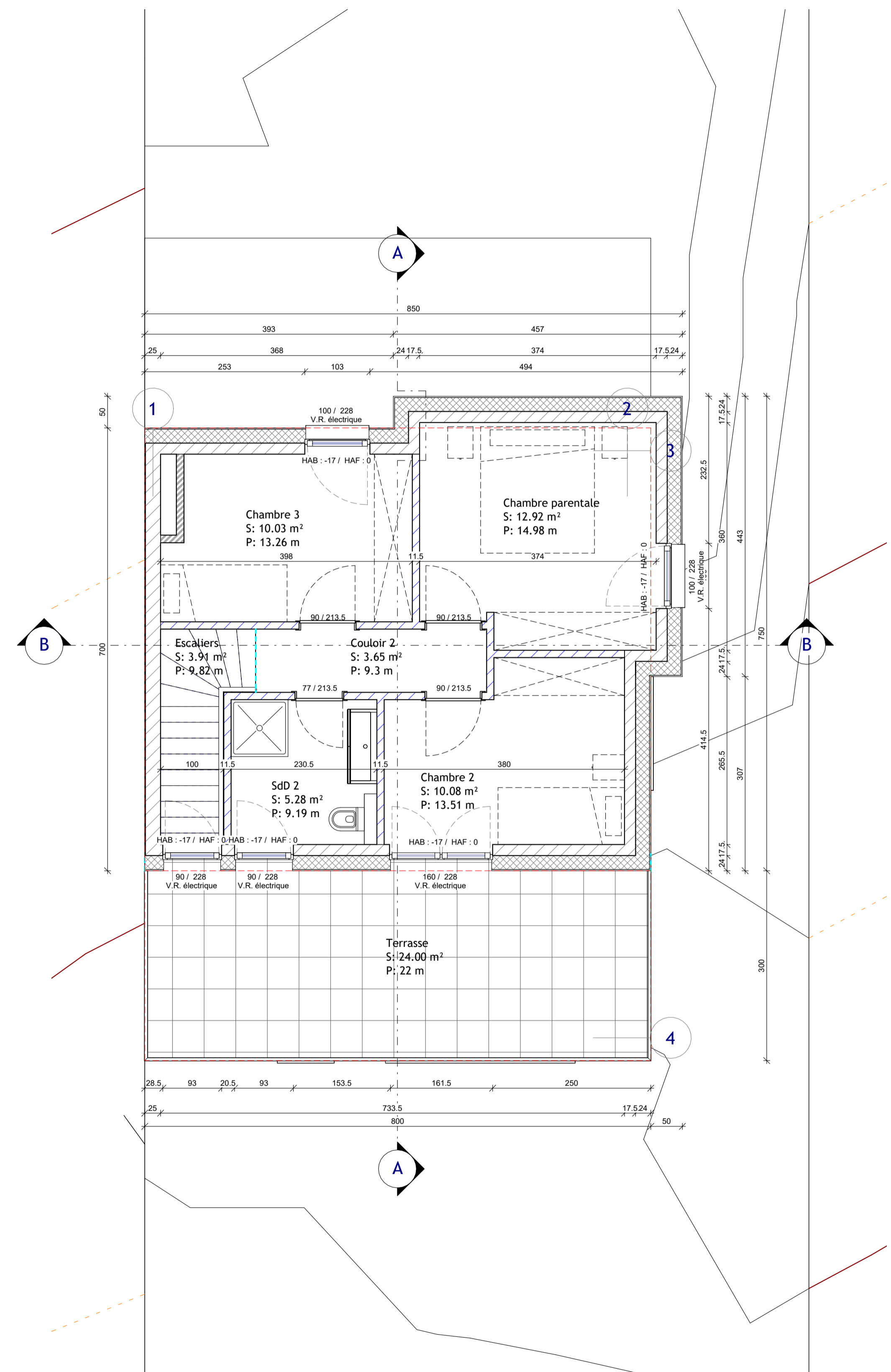
Chantier N°: 114959 .1	AP001
------------------------	-------

Rez-de-jardin	Feuille: 110
---------------	--------------

CHACUNE REVISION ANNULE ET REMPLACE LES PLANS PRECEDENTS  
Ce plan ne peut être reproduit à un tiers sans l'autorisation de l'auteur.  
Ce plan ne peut être reproduit, même partiellement, sous toute forme que ce soit (photocopie, numérique ou tout autre procédé) sans l'autorisation écrite de l'auteur.

TOUTES LES COTES SONT A CONTROLER PAR L'ENTREPRISE. TOUTE DIFFERENCE EST A SIGNALER SANS DELAI A L'ARCHITECTE.  
POUR LES DIMENSIONS STATIQUES, CONSULTEZ LES PLANS D'INGENIEURS

Orientation: 



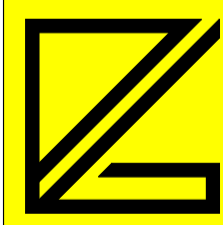
Retrait


Ind.	Date:	Modifications:	Dess.	Phase

**Bureau d'Architecture Paul GZELLA sarl**

51, Route d'Arion  
L - 8009 Strassen

TEL: 263 00 162  
FAX:    
E-MAIL: helko@gzella-architects.lu



**Maître de l'ouvrage:**



**STUGALUX INVEST**  
96, Rue du Kiem  
L - 8030 Strassen

Date: 13.04.2022

Dessiné: DB GG

Echelle: A3:1/100 A1:1/50

Projet:

**Lotissement Walzeberg  
GROSBOUS  
Maison Unifamiliale  
LOT 12**

Propriétaire:  

Architecte:  

Chantier N°: 114959 .2

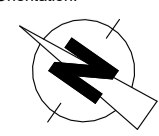
AP001

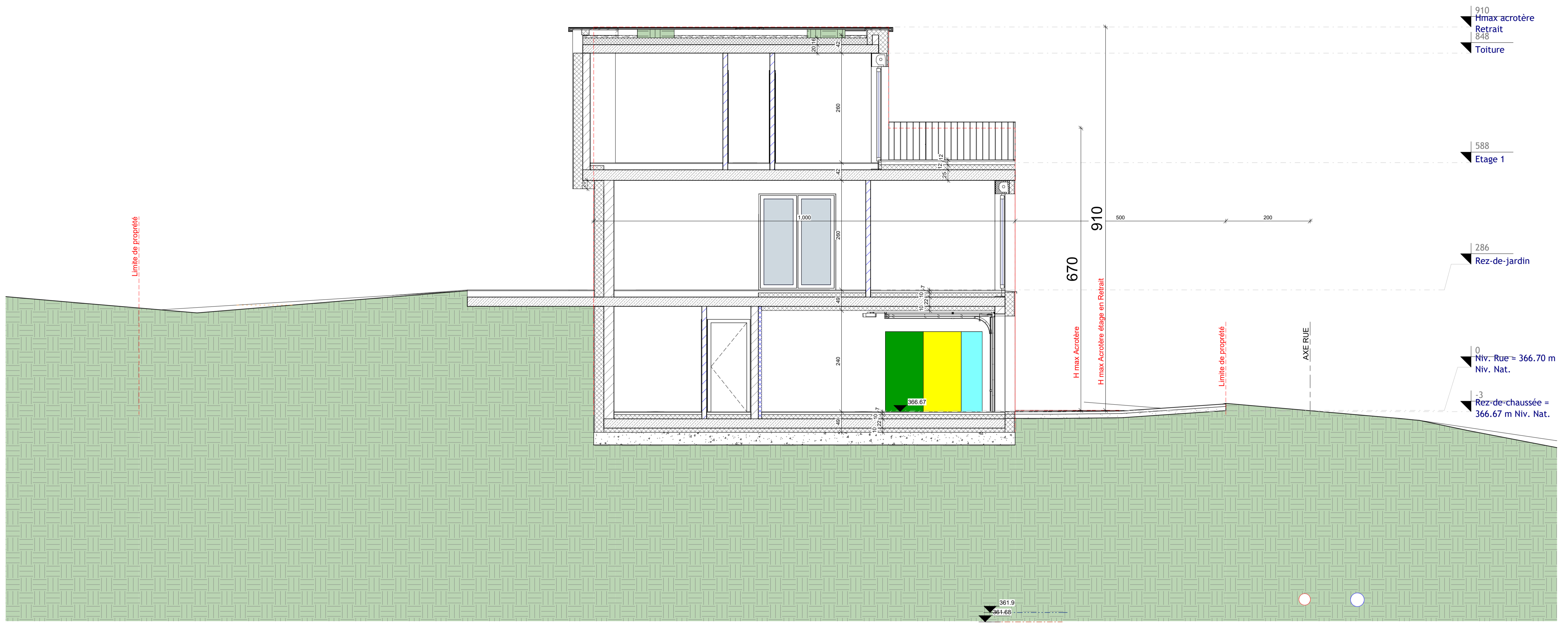
Retrait

Feuille: 120

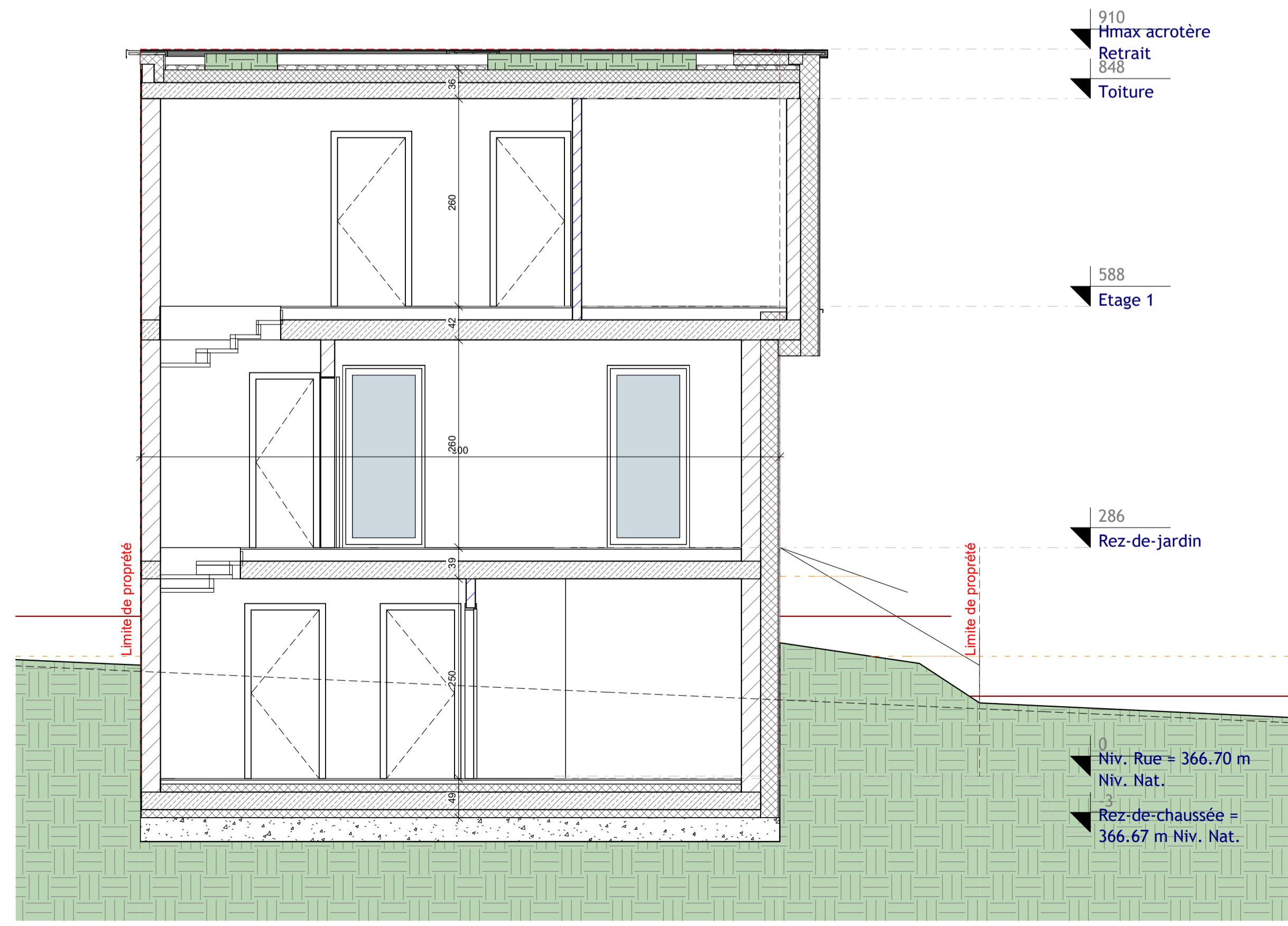
CHACUNE REVISION ANNULE ET REMPLACE LES PLANS PRECEDENTS  
Ce plan ne peut être repris sans l'autorisation de l'auteur  
Ce plan ne peut être repris, même partiellement sous toute forme que ce soit (photocopie, décalque, ou tout autre procédé) sans l'autorisation écrite de l'auteur.

TOUTES LES COTES SONT A CONTROLER PAR L'ENTREPRISE. TOUTE DIFFERENCE EST A SIGNALER SANS DELAI A L'ARCHITECTE.  
POUR LES DIMENSIONS STATIQUES, CONSULTEZ LES PLANS D'INGENIEURS

Orientation: 



Coupe A



Coupe B


Ind.	Date:	Modifications:	Dess.	Phase

**Bureau d'Architecture Paul GZELLA sarl**

51, Route d'Arion  
L - 8009 Strassen  
TEL: 263 00 162  
FAX:    
E-MAIL: helko@gzella-architects.lu



**Maitre de l'ouvrage:**



**STUGALUX INVEST**  
96, Rue du Kiem  
L - 8030 Strassen

Date: 13.04.2022  
Dessiné: DB GG  
Echelle: A3:1/100 A1:1/50

Projet:

**Lotissement Walzeberg  
GROSBOUS  
Maison Unifamiliale  
LOT 12**

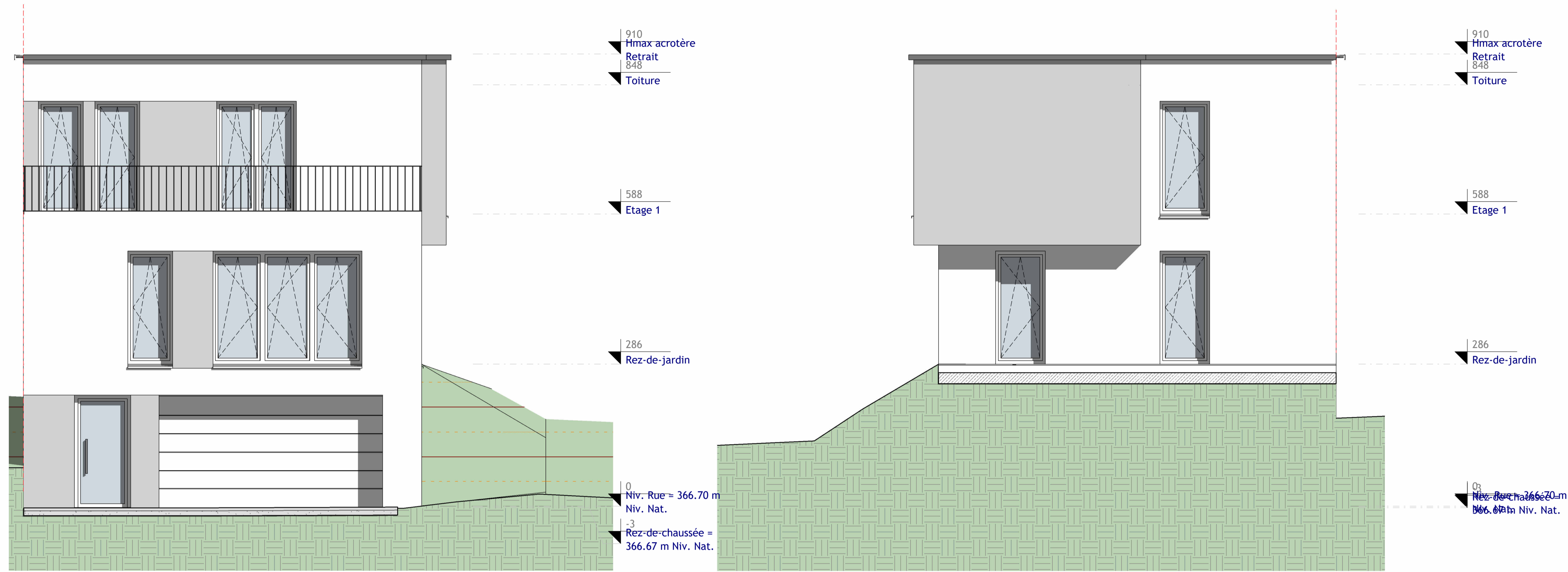
Propriétaire:    
Architecte:  

Chantier N°: 114959 .2      AP001

Coupes      Feuille: 200

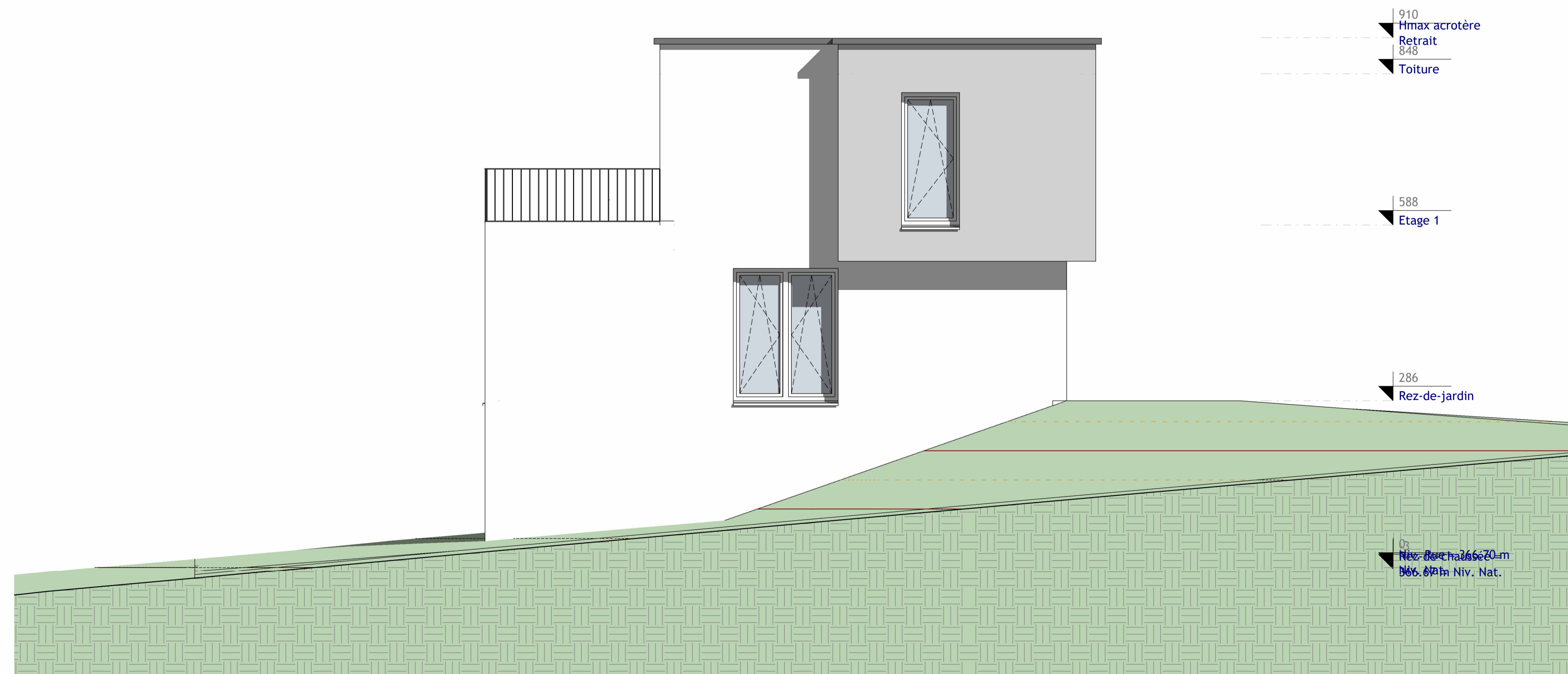
CHANGÉ REVISION ANNALE ET REMPLACE LES PLANS PRECEDENTS  
Ce plan ne peut être reproduit à tel quel sans l'autorisation de l'auteur.  
Ce plan ne peut être reproduit, même partiellement sous toute forme que ce soit (photocopie, décalque, ou tout autre procédé) sans l'autorisation écrite de l'auteur.

TOUTES LES COTES SONT A CONTROLER PAR L'ENTREPRISE. TOUTE DIFFERENCE EST A SIGNALER SANS DELAI A L'ARCHITECTE.  
POUR LES DIMENSIONS STATIQUES, CONSULTEZ LES PLANS D'INGENIEURS



Elévation Principale

Elévation Postérieure



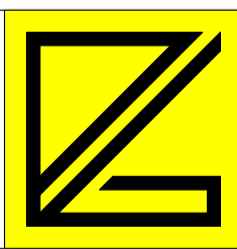
Elévation Droite


Ind.	Date:	Modifications:	Dess.	Phase

**Bureau d'Architecture Paul GZELLA sarl**

51, Route d'Arlon  
L - 8009 Strassen

TEL: 263 00 162  
FAX:    
E-MAIL: helix@gzella-architects.lu



**Maitre de l'ouvrage:**

**Stugalux**

STUGALUX INVEST  
96, Rue du Kiem  
L - 8030 Strassen

Date: 13.04.2022

Dessiné: DB GG

Echelle: A3:1/100 A1:1/50

Projet:

**Lotissement Walzeberg  
GROBBOUS  
Maison Unifamiliale  
LOT 12**

Propriétaire:  

Architecte:  

Chantier N°: 114959 .2	AP001
Façades Princ. et Post.	Feuille: 300

CHACUNE REVISION ANNALE ET REMPLACE LES PLANS PRECEDENTS  
Ce plan ne peut être reproduit, même partiellement sous toute forme que ce soit (photocopie, numérique ou tout autre procédé) sans l'autorisation écrite de l'auteur.

TOUTES LES COTES SONT A CONTROLER PAR L'ENTREPRISE. TOUTE DIFFERENCE EST A SIGNALER SANS DELAI A L'ARCHITECTE.

POUR LES DIMENSIONS STATIQUES, CONSULTEZ LES PLANS D'INGENIEURS.